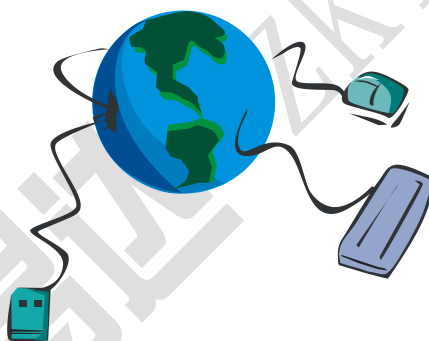




# 政府部门专业人事考勤管理系统 解决方案



福州中科易达计算机技术有限公司

2013 版

## 系统概述

**中科易达考勤管理系统（ZK-NATS V3）**克服了传统打卡钟、磁卡、IC卡等考勤方式存在的代打卡、卡丢失等不足和缺陷，通过指纹或者人脸识别等方式进行确认，最为有效地杜绝了考勤管理中的人为因素，充分体现了考勤管理的公正，避免不必要的人事纠纷。它为企业提供了科学、可靠的考勤管理手段，是企业体现其现代化管理、节约人力财力、提高效率、杜绝漏洞的最佳模式。

### 一、考勤管理中是考勤管理软件重要还是考勤机硬件重要

考勤管理系统包括考勤管理软件和签到确认设备，签到确认设备就是考勤系统的硬件，如当前比较流行的指纹考勤机、人脸考勤机、网上签到等。签到确认设备的作用是准确无误的采集员工上下班时间，**能否有效的对员工的考勤记录进行多种功能化的管理、考勤管理是否适应企业的需要，主要取决于考勤管理软件，中科易达考勤管理软件能为你带来更加有效的管理方式，提供多种人性化的功能需求，是政府及行政事业单位理想的考勤管理软件。**

### 二、为什么市面上的大多数勤系统用不好用

#### 1、 考勤系统功能简单，不满足政府与企业管理需求

考勤机免费提供的考勤管理系统软件，以及一些价格比较低的考勤管理系统功能简单，仅有简单的权限设置，班次管理和报表，仅能适用于小型公司或对考勤管理要求不高的小企业。

#### 2、 软件成熟度不够，细节考虑不周全，不满足企业实际应用

软件成熟度包括两个方面的评价，一个是软件基本功能是否完善；另一个是细节考虑不周全。

无论是哪种原因，都将使企业在实际应用中面临较大的风险。基本功能不完善，意味着要做较多的个性化开发，开发费用高，系统上线调试周期长；如果细节考虑不周全，导致考勤结果统计不准确，考勤仍然不能脱离手工管理。正所谓“细节决定成败”。

#### 3、 操作复杂，逻辑关系难于理解，对操作员要求过高，不满足企业使用需求

有的考勤系统功能已经做的比较完善了,但是由于软件设计人员对实际考勤工作理解不透彻,软件的设计逻辑关系模型复杂,造成最终软件系统操作复杂,对实际操作员的操作水平要求过高,不易使用,操作过程当中容易出现差错,致使考勤系统使用不下去。

### 三、考勤管理中的难点问题

企业之所以选择电脑考勤系统就是要解决日常考勤管理中出现的问题,而这些问题也正是在选择考勤系统软件时要注意的要点:

- 1、 **功能是否完善:** 基本满足企业对考勤管理的要求
- 2、 **易操作性:** 操作容易理解,符合企业实际操作习惯,对操作员操作水平要求不高,只需简单培训既可胜任;
- 3、 **工作任务分摊:** 通过严格的授权,有效管理考勤的各个环节,做到“人尽其能、人尽其责”,信息交流及时、畅通;
- 4、 **是否具备请(销)假、临时外出、下企业和加班的网上审批:** 能够进行网上审批,并能够严格按审批权限和审批流程执行,大大提高审批效率,减少手工和纸上作业量;
- 5、 **考勤统计是否准确:** 根据各种请假单,考勤数据自动与假单匹配,生成准确的考勤统计结果,方便其他系统调用考勤结果;
- 6、 **考勤查询是否方便细致:** 能对任意时间段的员工出勤情况进行查询,方便将出勤查询的结果应用于其他管理之目的。
- 7、 **运行速度是否快捷:** 考勤数据量一般比较大,当企业人数少时,系统运行的速度一般没有问题,但是当人数比较多时,系统分析考勤数据时,其速度往往会降低,有的系统甚至会崩溃。好的考勤系统,即使考勤人数达到上万人,其运行速度也不会有明显降低。
- 8、 **是否能与多种硬件件系统进行对接:** 市面上的软件一般只能适应自身的硬件,硬件设备发生变化时,软件就不能使用。

**中科易达人事考勤管理系统 ZK-NATS V3, 经多年不断的研化与升级, 全面很好的解决了以上述问题, 将给你带来轻松、快捷的人事管理工作!**

#### 四、中科易达考勤系统特点

**ZK-NATS V3** 考勤管理系统是福州中科易达计算机技术有限公司自 2008 年首次推广以来，结合考勤系统、企业应用管理、用户使用经验不断升级与创新，本系统具有如下特点：

##### （一）、总体功能特点：

- 采用 B/S 结构，全面支持网络跨地域实时考勤, 支持云考勤。
- 易操作：一看就懂，一用就会
- 随意查询：无论是考勤统计、出勤情况，可实时查询
- 集中控制、分布管理：通过严格的授权，可将考勤工作分摊，管理者可集中控制，各部门授权管理。人尽其职，不越权
- 请（销）假、公出、临时外出、下企业等严格按照流程审批
- 统计准确：考勤结果统计准确
- 支持 SQL、MYSQL、ASESS 数据库

##### （二）、详细功能特点：

- 系统界面布置清晰，内容丰富；
- 分级设定部门，部门可以分级管理；
- 严格设置考勤人员和权限，操作简单，能控制每个用户的操作权限；
- 可以设定工作时间、节假日名称及时间；
- 可设置多个审批流程自动流转
- 轻松管理考勤历史资料，以供任意查阅；
- 网上自助查询：员工可以在网上及时查询到自己的考勤信息；
- 可按任意条件、任意时间段查询各种考勤信息（如非正常出勤、请假原因等）；
- 员工请（销）假、公出、临时外出、下企业和加班申请可以网上按审批流程自动流转，提高效率；
- 支持网上签到、签退（可选项）；
- 支持多个签到点考勤，可以联网使用；
- 查询操作简单，方便快捷、全面，实时掌握员工出勤情况；
- 系统中所有以表格列出的信息都可以直接导出为 EXCEL 文件，便于其

他管理软件的应用。

### (三) 中科考勤管理系统主要功能介绍

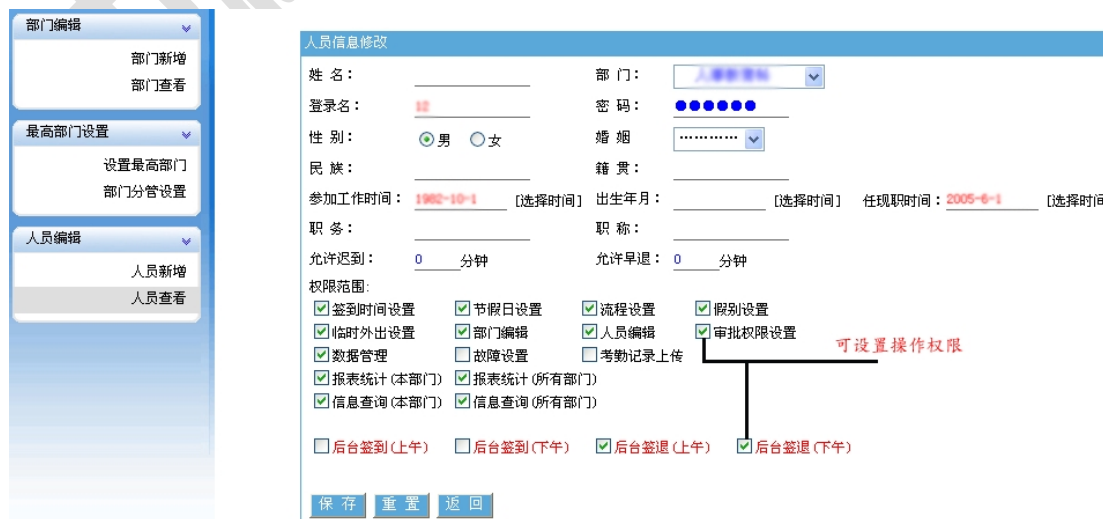
#### 1. 分级设定部门，部门可以分级管理



(图示：上图为部门列表，可修改、设置管理人员)

**说明：**考勤管理是多层次管理，不同级织的领导拥有不同的管理需求和操作权限，一个企业假设有十个部门，我们可为每个部门设一个”操作员”，该角色下就有十个”操作员”。操作员可管理的部门，可以给不同的角色分配不同的权限，可以控制每一个具体的操作员都只能对其所能管理的部门执行相关操作。

#### 2. 设置考勤人员和权限：



(图示：上图为人员操作权限的选项)

说明:可以为一般每个部门要设一个主管, 执行具体的考勤, 审批等操作, 那么不同的人员拥有不同的操作权限, 通过“打勾”的方式细致授权。

3. 设定工作时间、节假日名称及时间

The screenshot shows a sidebar menu on the left with categories: 'Working Time Settings' (工作时间设置), 'Holiday Settings' (节假日设置), and 'Approval Process Settings' (审批流程设置). The 'Holiday Settings' section is active, showing 'Holiday Addition' (节假日新增), 'View/Edit' (查看/编辑), and 'Approval Process Settings' (审批流程设置) with 'Process Addition' (流程新增) and 'View/Edit' (查看/编辑) options.

The main form area is titled '节假日新增' and contains the following fields:

- 节假日名称: [Text input field]
- 开始时间: 2009-02-04 00:01 [选择时间]
- 结束时间: 2009-02-08 00:01 [选择时间]
- 是否上班: 不需要上班 [下拉菜单]

Buttons: 保存 (Save), 重置 (Reset)

(图示：上图为节假日增设。下图为节假日列表)

节假日列表

共有12个 1页/1页

	节假日名称	开始时间	结束时间	是否上班	
<input type="checkbox"/>	08国庆节	2008-10-1 0:01:00	2008-10-7 23:59:00	不需要	修改
<input type="checkbox"/>	09元旦	2009-1-1 0:01:00	2009-1-3 23:59:00	不需要	修改
<input type="checkbox"/>	09元旦补班	2009-1-4 0:01:00	2009-1-4 23:59:00	需要	修改
<input type="checkbox"/>	09春节前补班	2009-1-24 0:01:00	2009-1-24 23:59:00	需要	修改
<input type="checkbox"/>	09春节放假	2009-1-25 0:01:00	2009-1-31 23:59:00	不需要	修改
<input type="checkbox"/>	09春节后补班	2009-2-1 0:01:00	2009-2-1 23:59:00	需要	修改
<input type="checkbox"/>	09清明节放假	2009-4-4 0:01:00	2009-4-6 23:59:00	不需要	修改
<input type="checkbox"/>	09劳动节放假	2009-5-1 0:01:00	2009-5-3 23:59:00	不需要	修改
<input type="checkbox"/>	09端午节放假	2009-5-28 0:01:00	2009-5-30 23:59:00	不需要	修改
<input type="checkbox"/>	09端午节补班	2009-5-31 0:01:00	2009-5-31 23:59:00	需要	修改
<input type="checkbox"/>	09国庆节中秋节放假	2009-10-1 0:01:00	2009-10-8 23:59:00	不需要	修改
<input type="checkbox"/>	09国庆节中秋节补班	2009-10-10 0:01:00	2009-10-10 23:59:00	需要	修改

全选/不选      删除      重选

此项设定之后，考勤系统会自动判断是否需要考勤记录，将给们提供准确无误的统计报表数据。

#### 4. 人员网上自助功能

未签人员(下午上班):

需要您审批的请假
没有数据。
需要您审批的下企业申请
没有数据。
需要您审批的临时外出
没有数据。
需要您审批的加班申请
没有数据。
审批中的请假
审批中的下企业申请
审批中的临时外出
审批中的加班申请

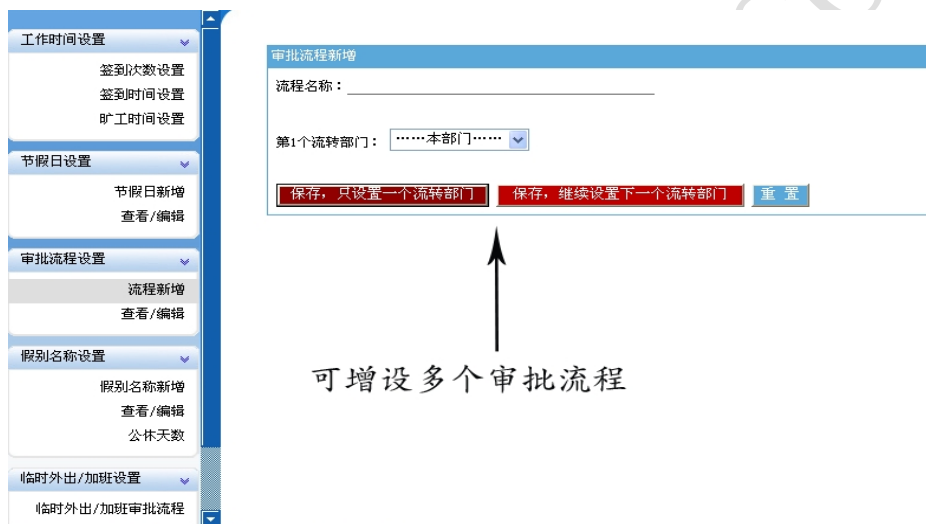
(图示：上图部门主管进入系统后的页面；下图为职员进入系统的页面)

未签人员(下午上班):

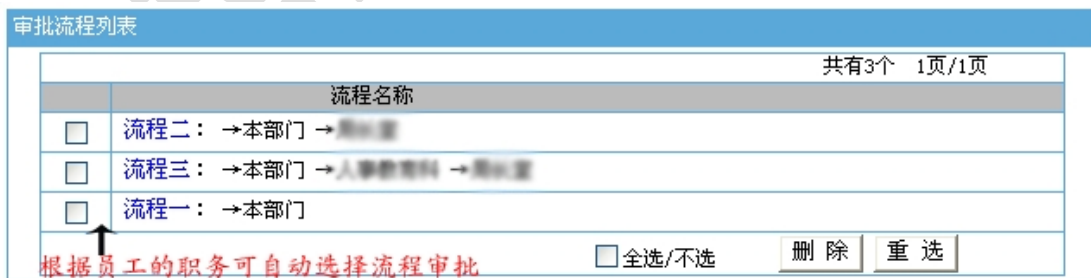
审批中的请假
审批中的下企业申请
审批中的临时外出
审批中的加班申请

系统中的每位人员可用自己的用户名和密码登录考勤系统，查询自己的考勤情况，进行网上请假审批、加班审批操作，可查询审批结果，具有审批权限人员可以行请假网上审批。

### 5. 可设置多个请假审批流程并自动流转



(图示：上图为增设流程)



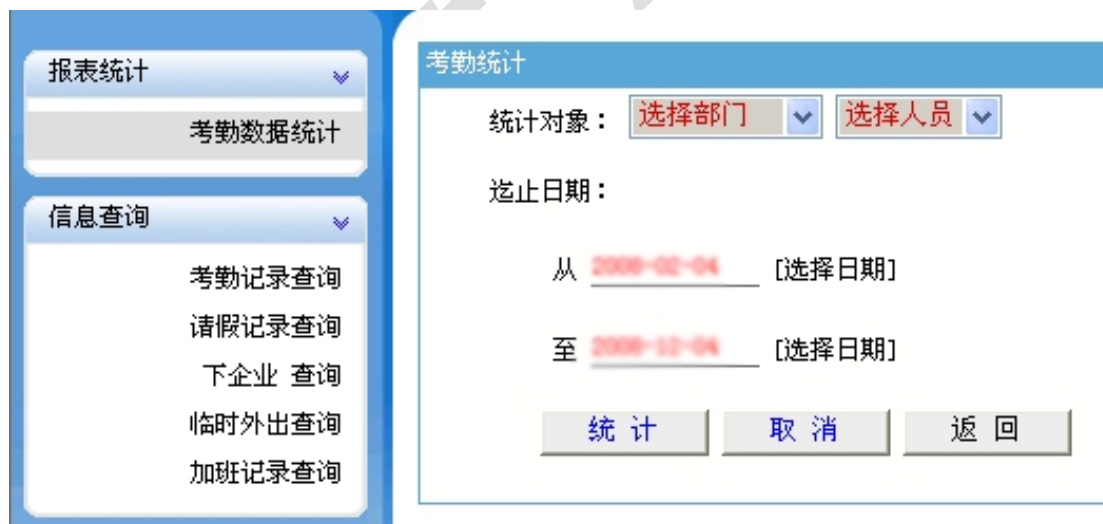
(图示：上图为自动流转的流程项)

说明：可将繁琐的请假审批和加班审批等在網上轻松完成。取代纸单的填写和审批流转。网上审批严格按照企业设定好的审批权限和流程来流转。在操作者界面有审批提醒，可直接审批，也可进入“请假管理”项进行审批。（先设定审批的



流程，并为每一级定义名称，例如：“本部门”、“人事主管”等；为每一级审批设定角色，例如：“直接主管”和“行政管理员”具有“第一级审批”的权限)

6. 查询操作简单，方便快捷、全面，实时掌握员工出勤情况



(图示：上图为要查询的部门或人员；下图为查询结果。)

导出 考勤统计 从 2009-01-01 到 2009-12-31 (注:缺勤含“未签到”、“未签退”,但不含“故障”,请假天数是指已经审批通过的请假天数)

部门	姓名	应出勤(天)	故障(次)	缺勤(天)	未签到(次)	未签退(次)	迟到(次)	早退(次)	加班(分钟)	病假	产假	调休	读书假	工伤假	公出	公休假	婚假	丧假	事假	探亲假
...	...	11	0	3.50	12	2	0	0	0	0.0	0.0	0.0	0.0	0.0	0.0	0.0	0.0	0.0	0.0	0.0
...	...	11	0	4.75	16	3	0	0	0	0.0	0.0	0.0	0.0	0.0	0.0	0.0	0.0	0.0	0.0	0.0
...	...	11	0	3.00	10	2	0	0	0	0.0	0.0	0.0	0.0	0.0	0.0	0.0	0.0	0.0	0.0	0.0
...	...	11	0	3.50	11	3	0	0	0	0.0	0.0	0.0	0.0	0.0	0.0	0.0	0.0	0.0	0.0	0.0
...	...	11	0	2.50	7	3	0	0	0	0.0	0.0	0.0	0.0	0.0	0.0	0.0	0.0	0.0	0.0	0.0

(图示：因考勤统计结果表比较长，这里显示的是其中一部分)

说明：

- 1、“应出勤”：该员工在统计时间范围内所要出勤的天数；
- 2、“缺勤”：该员工在统计时间范围内实际未出勤的天数；
- 3、“迟到”、“早退”：按次数统计；
- 4、“迟到时间”、“早退时间”：按累计迟到、早退的时间长度；
- 5、“加班”：按照员工申请和批准的时间和类型统计；
- 6、“公出”：按照员工申请和批准的时间和类型统计；
- 7、“病假”、“产假”、“调休”、“读书假”、“工伤假”、“公休假”、“婚假”、“丧假”、“事假”、等是根据“请假类别设置”的栏目统计。

(四) 考勤验证硬件终端：

1. 网络指纹验证终端：



## 2. 人脸识别验证终端：

采用 ZKFace 最新超高速面部识别算法

1500 张面部（1：N），实现不分组轻松比对

胡须、眼镜、刘海、夸张表情等均可比对

高分辨率红外和彩色双摄像头

红外光学系统，对环境适应力强

4.3 英寸彩色触摸屏，操作方便

符合人体工程学外观设计

标配简单门禁功能（门磁、Wiegand 输出等）

标配 TCP/IP 通讯，支持跨网段跨网关连接

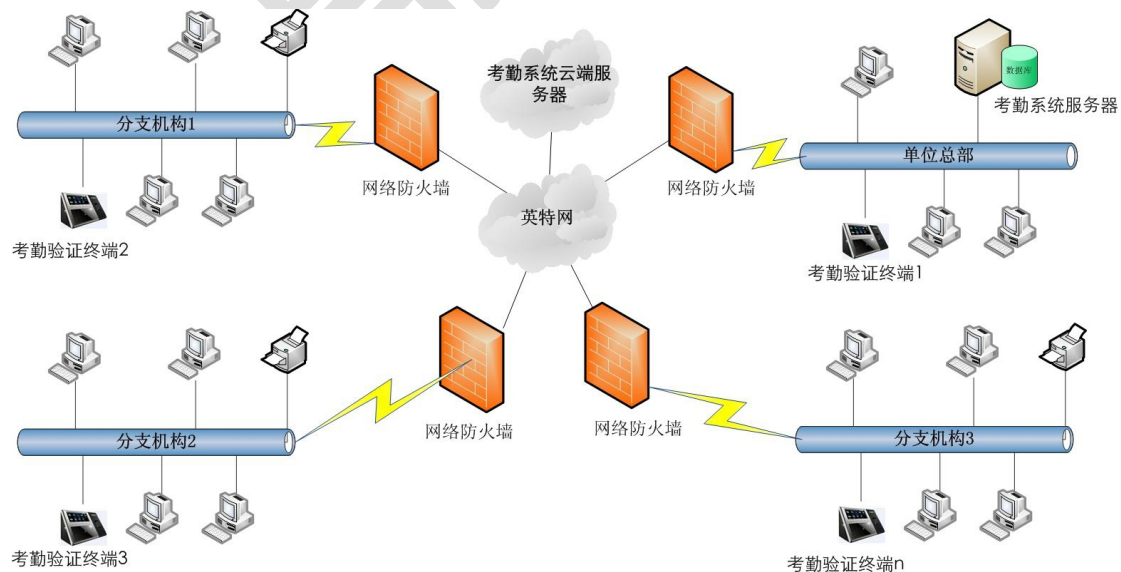
选配 WIFI/3G 通讯，免于布线、方便安装

标配指纹识别功能，选配 ID、MF 卡功能

选配后备电池，断电情况下仍可工作 4—5 小时



## (五) 系统结构图：



价格预算请与中科易达公司咨询，谢谢！

福州中科易达计算机技术有限公司

黄先生 18950240025

[www.zkitsoft.com](http://www.zkitsoft.com)

中科易达 zkitsoft